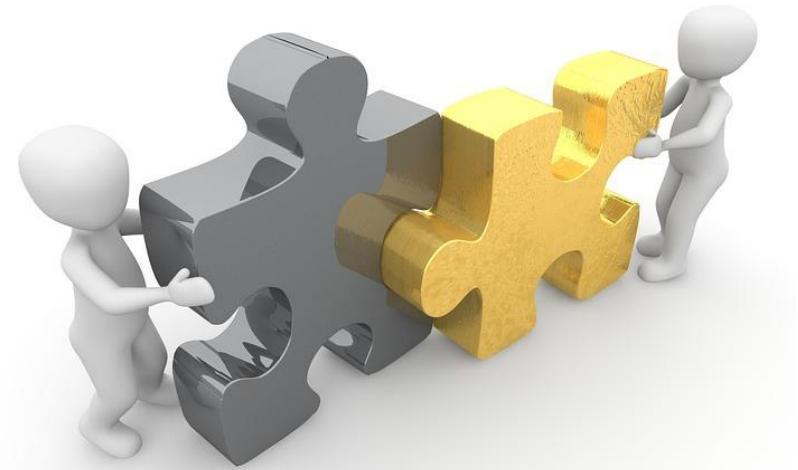
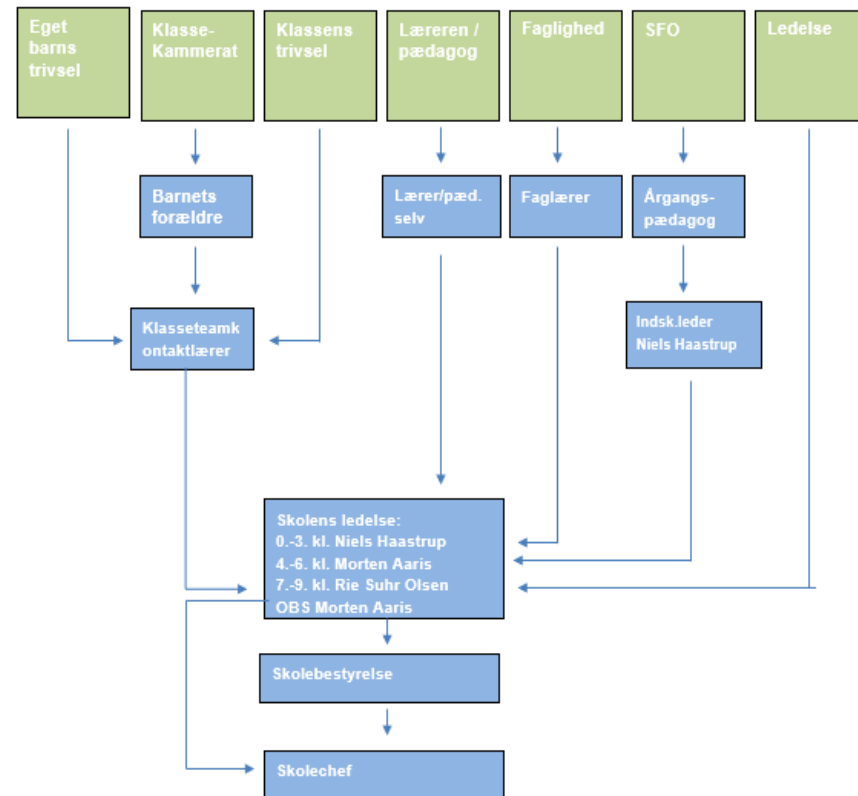


Kommunikationsmodel på Skt. Klemensskolen

Kommunikationsmodellen er en oversigt over skolens kommunikationsveje for forældre. Modellen kan skabe klarhed over, hvem der skal kommunikeres med, når en udfordring eller en bekymring opstår. Du anvender modellen ved at lokalisere, hvilken af de grønne kasser din bekymring vedrører, og derefter følger du pilene for kommunikationsveje.



Forventningsfolder

Skt. Klemensskolen

Forældre kan forvente:

At der arbejdes systematisk med skolens vision. Det betyder:

- At der løbende arbejdes med skolens værdier
- At skolens ledelse sørger for regelmæssig information til forældrene om skolens vision og værdier
- At der gribes ind med det samme ved elevs u hensigtsmæssige opførsel
- I særlige tilfælde involveres skolens ledelse
- At medarbejderen i hvert enkelt tilfælde sørger for at orientere forældrene, når en elev agerer u hensigtsmæssigt
- At jeres børn bliver godt modtaget på skolen hver morgen
- At jeres børn får ros, når det går godt, og hjælp, når det går skidt - vi anerkender barnet som det er
- At medarbejderne er opmærksomme på, hvordan jeres børn trives
- At vi tager alle henvendelser alvorligt

Vi forventer af eleverne:

At eleverne efterlever skolens vision. Det betyder:

- At der er nultolerance for mobning (i henhold til skolens antimobbepolitik) og nultolerance for truende adfærd på skolen
- At man taler pænt til hinanden - både til børn og voksne, der færdes på skolen
- At man passer på skolen så den er ren og rar at være på
- At man passer på skolens ting og bygninger
- At man hjælper og passer på hinanden
- At man er klar og forberedt til skoledagen (Taske? etc.)
- At man overholder de til enhver tid gældende mobilregler på årgangen

Vi forventer af forældrene:

At man tager skolens vision til sig, og agerer ud fra den. Det betyder:

- At man lærer sine børn hvordan man opfører sig i skolen
- At man lærer sine børn kammeratlig adfærd og god tone
- At man indgår i konstruktiv dialog med ledelse og medarbejdere
- At man skal være klar til at se en sag fra flere sider
- At man tager ansvar for at ens barn er veludhvilet, har fået morgenmad og er klar til skoledagen
- At man sørger for at gøre ens barn skoleparat

I øvrigt henvises til Bekendtgørelse om fremme af god orden i folkeskolen